



Communiqué de presse

MATWIN à l'épicentre de l'innovation contre le cancer se félicite du succès de sa 4^{ème} Convention Partnering MEET2WIN et de son 9^{ème} Board international

16 au 18 mai 2018 - Bordeaux

La plateforme de soutien à l'innovation en cancérologie MATWIN, filiale d'Unicancer qui rassemble l'ensemble des Centres de Lutte Contre le Cancer français, organisait les 17 & 18 mai derniers à Bordeaux, la 4^{ème} édition de sa convention partnering MEET2WIN dédiée à l'open innovation en cancérologie. Zoom sur un nouveau succès !

9^{ème} Board MATWIN : huit projets auditionnés, deux projets primés



En parallèle de la convention MEET2WIN, s'est également tenu le 9^{ème} meeting du Board International de MATWIN, instance unique en Europe, composée pour moitié de leaders d'opinion académique provenant des grands centres académiques européens de référence en Cancérologie et pour autre moitié de décideurs internationaux (R&D Monde Oncologie) des **treize laboratoires partenaires** de MATWIN. Chaque année, le prestigieux Board MATWIN se réunit à Bordeaux pour auditionner les meilleurs projets retenus au travers du process, exprimer des recommandations et labelliser ceux qu'il estime à plus fort potentiel.

Depuis maintenant deux ans, de nouveaux profils plus axés autour de l'investissement sont invités à participer à ces discussions avec des représentants des fonds de capital risque (**Sofinnova, Kurma et Auriga Partners**), de fondations dédiées à la lutte contre le cancer (**Fondation ARC et Fondation Fournier Majoie**) et du réseau de Business Angels (**Angels Santé**). En profitant de ce niveau d'expertise et de l'accompagnement proposé par MATWIN unanimement jugé sans équivalent dans le monde de l'Oncologie en France, ces structures peuvent offrir des relais de croissance pour soutenir le développement des projets les plus prometteurs.

Parmi les 8 projets auditionnés cette année, deux projets se sont vus décernés un prix honorifique par le prestigieux Board MATWIN avec l'espoir que certains d'entre eux puissent d'ici quelques années conduire à de nouveaux succès en terme de transfert technologique dans l'intérêt des patients.

Meilleur projet – Catégorie Start-up

Armelle CUVILLIER

[B-Cell Design](#) (Limoges)



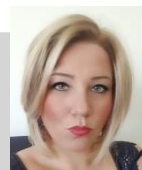
Projet M.A.G.I.C :

Centré sur la recherche et le développement de candidats médicaments, la start-up B Cell Design basée à Limoges développe un concept original d'immunothérapie des muqueuses basé sur une nouvelle classe d'anticorps monoclonaux. Les candidats médicaments innovants sont produits par une plateforme technologique (**GAME™**), leur permettant de générer directement et rapidement des anticorps humanisés hautement spécifiques d'isotype donné: **IgG1, IgA1, IgM** ou **IgE**. B Cell Design est notamment impliqué dans le développement d'un **candidat-médicament en oncologie: une IgA1 monoclonale pour le traitement des cancers gastro-intestinaux dont la première indication explorée est le cancer colorectal**. Disposant d'une solide propriété industrielle, B CELL DESIGN développe son propre portefeuille de candidats, tout en ouvrant sa plate-forme technologique aux co-développements de nouveaux candidats-médicaments à ces partenaires pharmaceutiques

Meilleur projet – Catégorie Académique

Jessica GOBBO

[Centre Georges-François Leclerc](#) (Dijon)



Projet ExoPredict :

Centré sur la recherche et développement dédiés à la médecine personnalisée par biopsie liquide, Jessica Gobbo et son équipe (Centre Georges-François Leclerc, Inserm U1231) développent un concept innovant de prédiction de la réponse aux traitements anti-cancéreux basé sur l'analyse de très petites vésicules circulantes dans le sang, appelées également exosomes. Plus précisément, l'équipe a mis en évidence qu'une **protéine de stress, HSP70, semble être un biomarqueur universel du cancer**. À ce jour, une étude chez l'Homme est en cours au sein du Centre de lutte contre le cancer Georges-François Leclerc à Dijon. Les résultats préliminaires indiquent que les HSP70-exosomes permettraient de prédire la réponse individuelle des patients sous traitements anti-cancéreux. A terme, cet outil d'aide à la décision thérapeutique permettra d'améliorer la prise en charge globale des patients.

En interaction avec le [Cancéropôle Est](#), la [SATT Grand Est](#) accompagne et soutient le projet en tenant compte du retour des recommandations des experts de MATWIN.

MEET2WIN 2018 : près de 300 participants et 1.000 RV B2B générés

Organisée autour d'interventions ciblées (tables rondes, ateliers, conférences), de 10 pitches projets et près de 1.000 créneaux de rendez-vous face-à-face, cette 4^{ème} édition de MEET2WIN a réuni près de 300 acteurs nationaux et internationaux de la chaîne de l'innovation en oncologie (grandes groupes, biotechs, startups, investisseurs mais aussi chercheurs, cliniciens, structures de valorisation, etc.) soucieux d'élargir leur réseau de contacts et optimiser leurs collaborations. Un nouveau succès pour MEET2WIN, installant de façon pérenne ce rendez-vous partnering de dimensionnement désormais européen dans l'écosystème français de l'innovation.



± 300

Participants

+150

Entreprises

15%

Participants EU

+1.000

Rendez-vous B2B

Moments fort MEET2WIN 2018

La 1^{ère} table ronde MEET2WIN a réuni des leaders emblématiques de la biotech française, développant chacun dans leur domaine de nouvelles approches pour la prise en charge du cancer : Laurent Lévy, CEO de [Nanobiotech](#), Vincent Fert, CEO d'[HalioDx](#), Jérôme Leleu PDG [SimforHealth](#), ainsi que Vassili Soumelis, immunologiste à [l'Institut Curie](#). Ces patrons avertis ont tous mis à l'honneur l'esprit d'entrepreneuriat conseillant même aux start-ups en création "d'écouter les autres mais pas trop..." Tous se sont également accordés à dire que **les traitements d'avenir contre le cancer passeront certainement par une plus grande interdisciplinarité** : nouvelles générations d'immunothérapies, thérapies ciblées, nanomédecine, influence croissante du big data, évolution du parcours et l'organisation des soins sous l'effet de la transformation numérique...



Au cours de la 2^{ème} table ronde, des chercheurs et entrepreneurs ont pu témoigner du caractère décisif de l'intermédiation de MATWIN dans leur parcours vers le marché. Vivien Pianet, au départ chercheur académique impliqué dans le projet Nénuphar (Université de Bordeaux / INRIA) relatant notamment comment un an plutôt l'équipe projet rencontre sur MEET2WIN son futur partenaire Sophia Genetics, qui a depuis acquis la technologie et recruté l'équipe pour donner naissance à un projet qui pourrait bien révolutionner la prise en charge des patients : combiner la radiomique à la génomique pour améliorer le diagnostic, le pronostic et le suivi du patient, dès le premier jour avec la détection d'une tumeur solide sur la base d'imagerie médicale. « **MATWIN a déjà conduit à la création d'une vingtaine de startups depuis sa création en 2009** » et **une dizaine de transferts réussis** indique Lucia Robert, directrice du programme.



Autre moment fort avec la conférence plénière autour des grandes innovations au cœur de la santé du futur. Les invités en présence [Nicolas Bouzou](#) (économiste, fondateur du cabinet Asteres), [Eric Baseilhac](#) (Directeur Affaires économiques du LEEM), [J.Yves Fagon](#) (Délégué ministériel à l'Innovation en Santé) et la jeune entrepreneuse [Maryne Cotty-Eslous](#) (CEO Lucine) concluant que si l'avenir dans le traitement du cancer est bien aux combinaisons de traitements, la santé du futur se nourrira également probablement de la **combinaison d'une multitude de progrès** à la fois scientifiques, technologiques, sociologiques et bien sûr organisationnels.

Les intervenants ont au passage pointé du doigt le besoin de formation pour éduquer rapidement tout l'écosystème (personnels soignants, instances de remboursement, agences d'évaluation...), aux changements induits par ces progrès. Dans le monde d'aujourd'hui, où les technologies évoluent très vite, on ne peut plus rester expert toute sa vie. **La flexibilité est la clef pour répondre convenablement à tous ces changements liés au progrès technologique.**

Meilleurs pitches MEET2WIN 2018

Les trois meilleurs pitches MEET2WIN se sont vus récompensés par nos partenaires [LSLEAD](#), [CIPREVO](#) et [Willy MATHOT](#):



- ▶ **1^{er} PRIX** : [Enyo Pharma](#) start-up basée à Lyon qui développe une approche innovante basée sur le biomimétisme. Enyo Pharma développe deux programmes en oncologie : une première série chimique qui module l'homéostasie mitochondriale du fer pour tuer spécifiquement les cellules tumorales en affectant leur métabolisme et leur réponse au stress ; une deuxième série chimique induit la mort cellulaire immunogène des cellules tumorales pour améliorer la détection immunitaire.
- ▶ **2^{ème} PRIX** : [DiaDx](#) start-up basée à Montpellier spécialisée dans la création de tests compagnons pour la médecine personnalisée a mis au point la détection de mutations actionnables par une simple prise de sang. L'identification des patients pouvant bénéficier d'une thérapie ciblée étant comparée à une partie de jeu « Qui est-ce ? ».
- ▶ **3^{ème} PRIX** : Les chercheurs Rodrigue ROSSIGNOL et Nivea Dias AMOEDO ([Cellomet](#), unité Inserm1211, Université de Bordeaux) développent une approche innovante de « médecine de précision bioénergétique » pour le traitement du cancer du poumon. La découverte de marqueurs moléculaires et de cibles thérapeutiques associées aux modalités de production énergétique des cellules cancéreuses pulmonaires humaines a permis d'identifier un médicament validé chez le rongeur.

A propos de MATWIN, organisateur de MEET2WIN

MATWIN est un programme national de soutien à l'innovation précoce en cancérologie. Il repose sur un partenariat public-privé comptant treize laboratoires internationaux activement engagés dans la lutte contre le cancer (AstraZeneca, Boehringer Ingelheim, Bristol-Myers Squibb, Celgene, Genomic Health, GlaxoSmithKline, Janssen, Nanostring Technologies, Novartis, Pfizer, Pierre Fabre, Roche, Sanofi) et les Cancéropôles partenaires.

En partenariat avec les structures d'accompagnement (Cancéropôles, SATT, filiales de valorisation, SIRIC, pôles...), le programme propose aux projets sélectionnés expertise, accompagnement et accès à un réseau de partenaires (industriels, investisseurs) soucieux d'accompagner des projets à potentiel de développement dans l'intérêt des patients.

Suivez @MATWIN_Bdx sur les réseaux – www.matwin.fr



Contact Presse :

Nathalie SAUZEAU

+33 6 62 36 87 46 / presse.meet2win@gmail.com

Nos partenaires :



Nos sponsors et soutiens :

